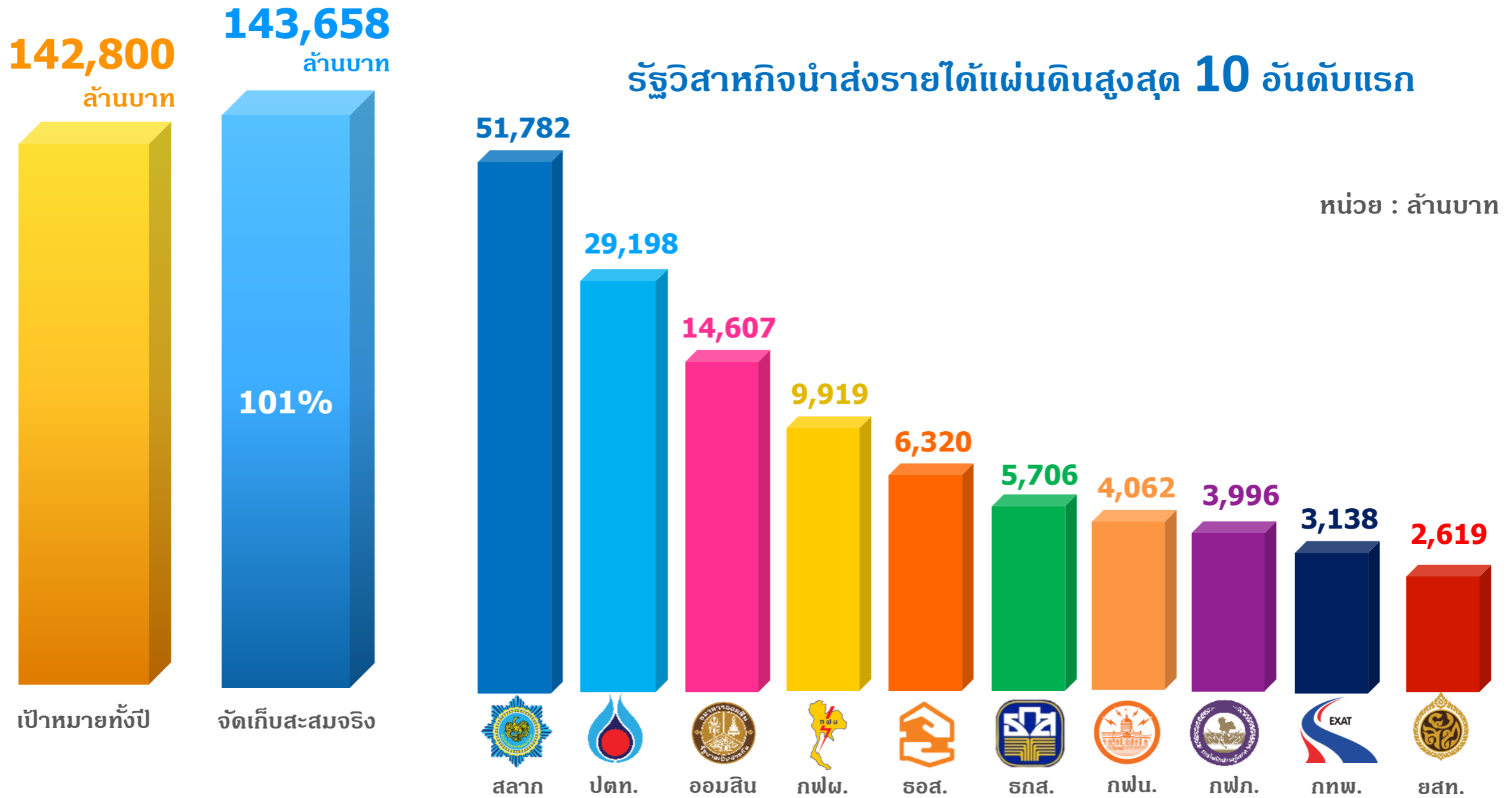




สศร. จัดเก็บเงินนำส่งรายได้แผ่นดินสะสม ณ สิ้นเดือน ก.ย. 65 ینگบประมาณ 2565  
จำนวน **143,658** ล้านบาท คิดเป็นร้อยละ 101 ของเป้าหมายทั้งปี



\*หมายเหตุ ข้อมูลเงินนำส่งรายได้แผ่นดินของรัฐวิสาหกิจที่กระทรวงการคลัง โดย สศร. จัดเก็บ ไม่รวมเงินนำส่งรัฐประเภทอื่น เช่น ภาษีหรือค่าธรรมเนียมอื่น ๆ



<http://www.sepo.go.th>



02-298-5880-7



สำนักงานคณะกรรมการนโยบายรัฐวิสาหกิจ