



ผลการเบิกจ่ายงบประมาณประจำปีงบประมาณ 2565 สะสม ณ ม.ค. 65 ของรัฐวิสาหกิจ 43 แห่ง

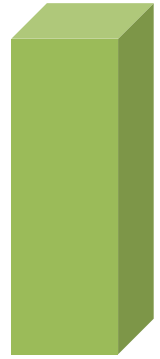
แผนการเบิกจ่ายสะสม
36,025
ล้านบาท



ผลการเบิกจ่ายสะสม
35,052
ล้านบาท
หรือ เบิกจ่ายเท่ากับ
97%



กรอบการลงทุนทั้งปี
318,096
ล้านบาท
หรือ เบิกจ่ายเท่ากับ
11%

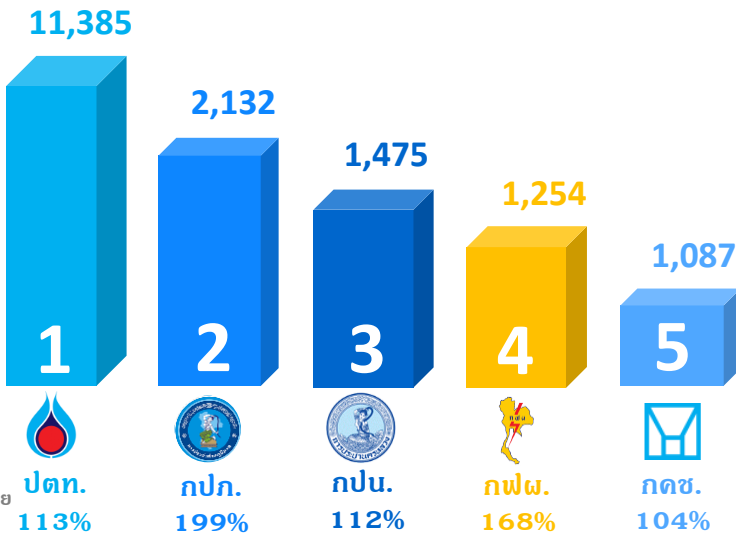


รัฐวิสาหกิจที่สามารถเบิกจ่ายได้ตามแผน
และมีการเบิกจ่ายสะสมสูงสุด 5 อันดับ

โครงการขนาดใหญ่สำคัญ
ที่เบิกจ่ายได้ตามแผน 5 โครงการ

หน่วย : ล้านบาท

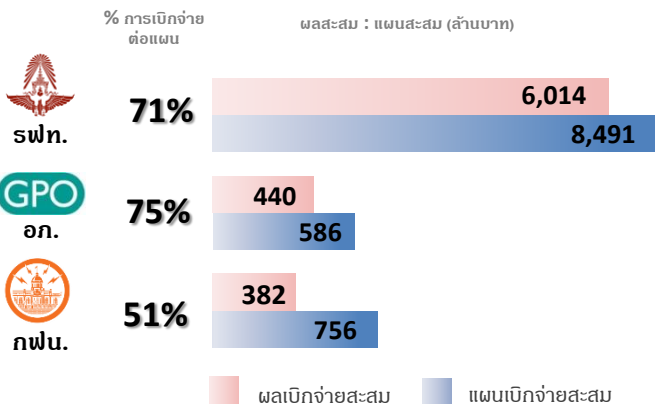
ผลเบิกจ่าย (ล้านบาท) % การเบิกจ่าย ต่อแผน



- โครงการรถไฟฟ้าสายสีส้ม ช่วงศูนย์วัฒนธรรม - มีนบุรี (รฟม.) **3,250** **99%**
- โครงการก่อสร้างรถไฟฟ้าทางคู่ ช่วงนครปฐม - ชุมพร (รฟท.) **2,555** **114%**
- โครงการทางพิเศษสายพระราม 3 - ดาวคะนอง - วงแหวนรอบนอก ตะวันตก (กทพ.) **2,347** **119%**
- โครงการก่อสร้างรถไฟฟ้าทางคู่ ช่วงมาบตาพาด - ชุมทางถนนจิระ (รฟท.) **1,051** **112%**
- โครงการก่อสร้างปรับปรุงขยายท่าอากาศยาน (กปภ.) **847** **104%**

รัฐวิสาหกิจที่มีผลการเบิกจ่ายงบประมาณสะสมล่าช้ากว่าแผน

โครงการขนาดใหญ่ที่เบิกจ่ายล่าช้า



- โครงการรถไฟฟ้าความเร็วสูงไทย - จีน ระยะที่ 1 (รฟท.) **-1,867** **21%**
- โครงการก่อสร้างทางคู่ ช่วงลพบุรี - ปากน้ำโพ (รฟท.) **-667** **58%**
- แผนปฏิบัติการดิจิทัล ปี 2560 - 2565 (กฟน.) **-538** **0%**
- แผนการก่อสร้างคลังยาและเวชภัณฑ์แห่งใหม่ ปทุมธานี (อก.) **-151** **31%**