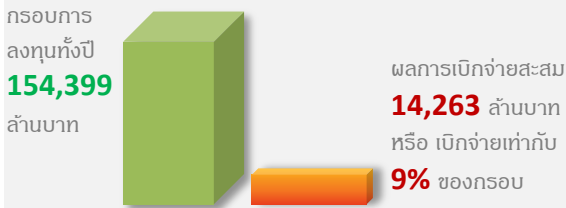




# ผลการเบิกจ่ายงบประมาณประจำปีงบประมาณ 2564 สะสม ณ ธ.ค. 64 ของรัฐวิสาหกิจ 43 แห่ง

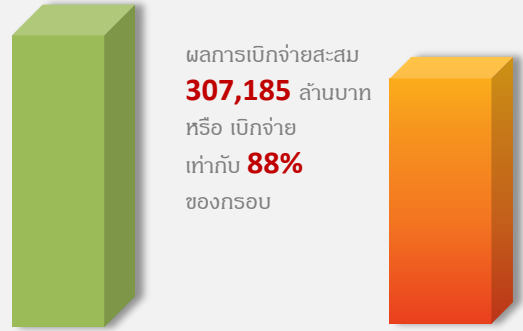
## การเบิกจ่ายงบประมาณของรัฐวิสาหกิจปี 2565 (เฉพาะรัฐวิสาหกิจปีงบประมาณไตรมาส 1) (ต.ค. - ธ.ค. 64)



## ภาพรวมการเบิกจ่ายงบประมาณของรัฐวิสาหกิจปี 2564

กรอบการ  
ลงทุนทั้งปี  
**350,474**  
ล้านบาท

ผลการเบิกจ่ายสะสม  
**307,185** ล้านบาท  
หรือ เบิกจ่าย  
เท่ากับ **88%**  
ของกรอบ

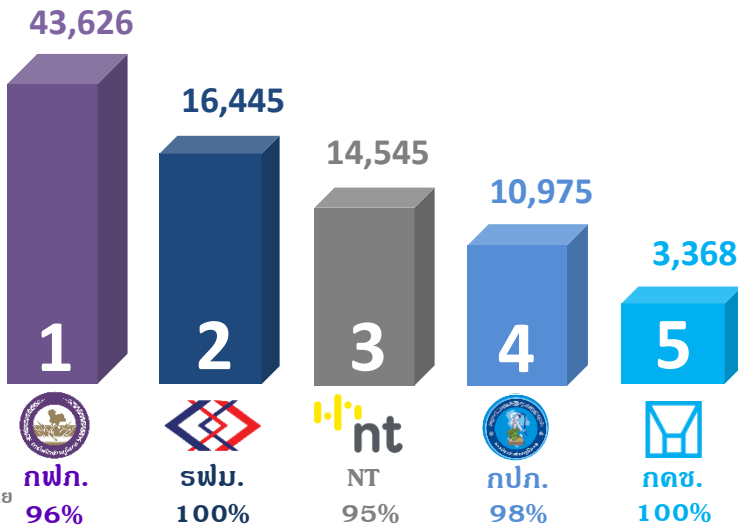


รัฐวิสาหกิจที่สามารถเบิกจ่ายได้ตามแผน  
และมีการเบิกจ่ายสะสมสูงสุด 5 อันดับ

โครงการขนาดใหญ่สำคัญ  
ที่เบิกจ่ายได้ตามแผน 5 โครงการ

หน่วย : ล้านบาท

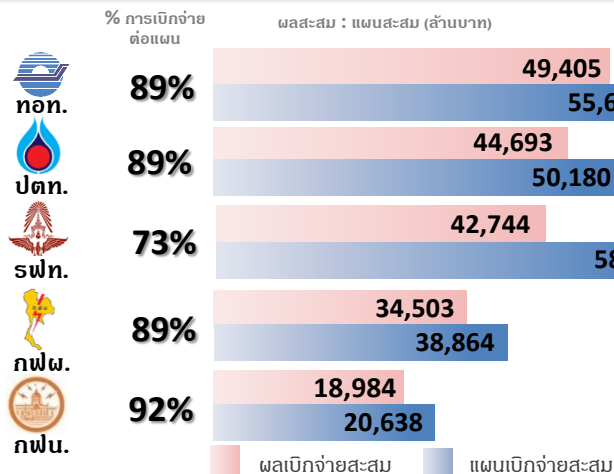
ผลเบิกจ่าย  
(ล้านบาท)      % การเบิกจ่าย  
ต่อแผน



|   |        |      |
|---|--------|------|
| โครงการรถไฟฟ้าสายสีส้ม<br>ช่วงศูนย์วัฒนธรรม - มีนบุรี<br>(รฟม.) | 14,273 | 105% |
| โครงการรถไฟฟ้าชานเมือง<br>สายสีแดง บางซื่อ - รังสิต<br>(รฟท.)   | 8,327  | 117% |
| โครงการพัฒนาระบบส่ง<br>และจำหน่าย ระยะที่ 2 (กฟภ.)              | 7,330  | 153% |
| โครงการขยายระบบส่งไฟฟ้า<br>ระยะที่ 12 (กฟผ.)                    | 6,094  | 101% |
| งานก่อสร้างปรับปรุงขยาย<br>(กปภ.)                               | 4,964  | 101% |

## รัฐวิสาหกิจที่มีผลการเบิกจ่ายงบประมาณสะสมล่าช้ากว่าแผน

## โครงการขนาดใหญ่ที่เบิกจ่ายล่าช้า



|  |        |     |
|--|--------|-----|
| โครงการรถไฟฟ้าความเร็วสูงไทย - จีน<br>ระยะที่ 1 (รฟท.)               | -8,969 | 59% |
| โครงการก่อสร้างทางคู่<br>ช่วงนครปฐม - ชุมพร (รฟท.)                   | -3,930 | 59% |
| โครงการพัฒนาท่าอากาศยานสุวรรณภูมิ<br>(ปีงบประมาณ 2554 - 2560) (ทอท.) | -2,457 | 65% |
| โครงการโรงไฟฟ้าบางปะกง<br>(ทดแทนเครื่องที่ 1 - 2) (กฟผ.)             | -1,499 | 60% |
| โครงการพัฒนาระบบส่ง<br>และจำหน่ายระยะที่ 1 (กฟภ.)                    | -1,423 | 86% |