

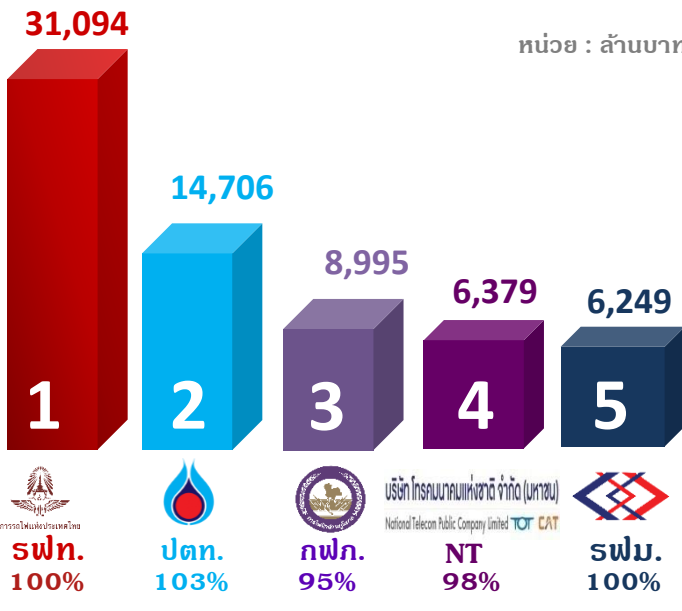


# ผลการเบิกจ่ายงบประมาณประจำปีงบประมาณ 2565 สะสม ณ เม.ย. 65 ของรัฐวิสาหกิจ 43 แห่ง



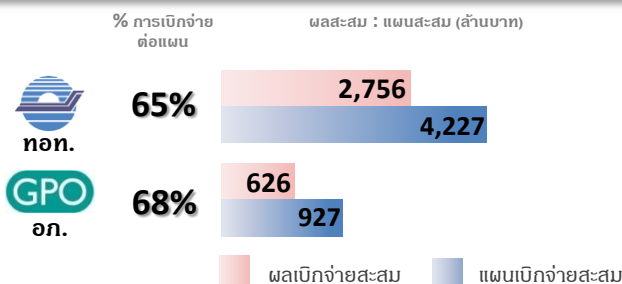
รัฐวิสาหกิจที่สามารถเบิกจ่ายได้ตามแผน  
และมีการเบิกจ่ายสะสมสูงสุด 5 อันดับ

โครงการขนาดใหญ่สำคัญ  
ที่เบิกจ่ายได้ตามแผน 5 โครงการ



- | โครงการ   | ผลเบิกจ่าย (ล้านบาท) | % การเบิกจ่ายต่อแผน |
|---|----------------------|---------------------|
| โครงการก่อสร้างรถไฟ สายเด่นชัย - เชียงราย - เชียงของ (รฟท.)   | 7,306                | 100%                |
| โครงการระบบขนส่งมวลชนทางรางในพื้นที่กรุงเทพมหานครและปริมณฑล ช่วงบางซื่อ - รังสิต (โครงการระบบรถไฟฟ้าชานเมือง (สายสีแดง)) (รฟท.) | 7,226                | 100%                |
| โครงการรถไฟฟ้ายาสีส้ม ช่วงศูนย์วัฒนธรรม - มีนบุรี (รฟม.)  | 5,729                | 100%                |
| โครงการก่อสร้างรถไฟ สายบ้านไผ่ - มหาสารคาม - ร้อยเอ็ด - มุกดาหาร - นครพนม (รฟท.)  | 5,561                | 100%                |
| โครงการก่อสร้างรถไฟทางคู่ ช่วงนครปฐม - ชุมพร (รฟท.)   | 3,206                | 100%                |

## รัฐวิสาหกิจที่มีผลการเบิกจ่ายงบประมาณสะสมล่าช้ากว่าแผน



## โครงการขนาดใหญ่ที่เบิกจ่ายล่าช้า

- | โครงการ   | ล่าช้ากว่าแผน (ล้านบาท) | % การเบิกจ่ายต่อแผน |
|---|-------------------------|---------------------|
| โครงการพัฒนาท่าอากาศยานสุวรรณภูมิ (ปีงบประมาณ 2554 - 2560) (ทอท.) | - 338                   | 13%                 |
| แผนการก่อสร้างคลังยาและเวชภัณฑ์แห่งใหม่ ปทุมธานี (อก.)            | - 249                   | 21%                 |